

EBOOK



# พ่อแม่ต้องรู้ ก่อนส่งลูกเรียนอินเตอร์

PARENT'S GUIDE TO INTERNATIONAL SCHOOL



Parental Hacks for Success in International School  
BOOK 1

“  
**EDUCATION IS THE MOST  
POWERFUL WEAPON  
WHICH YOU CAN USE  
TO CHANGE THE WORLD.**  
”

เนลสัน โรลีลาลา แมนเดลา  
ประธานาธิบดีแห่งสาธารณรัฐแอฟริกาใต้  
ในช่วงปี พ.ศ. 2537-2542



PARENT'S GUIDE TO INTERNATIONAL SCHOOLS



# INTRO

"การเลือกโรงเรียนให้ลูก ก็เหมือนเป็นการลงทุนในอนาคตให้ลูก" และก็เป็นเรื่องที่ใช้ทั้งแรงและเวลาไม่น้อย กว่าจะเจอโรงเรียนที่ถูกต้องใจพ่อแม่ต้องเลือกแล้วเลือกอีก หาข้อมูล รวมถึงการไปดูโรงเรียนอีกมากมาย ไข่มุมคะ

ยิ่งในยุคปัจจุบันที่โลกไร้พรมแดน การมีความเชี่ยวชาญในหลายๆภาษาก็เป็นสิ่งสำคัญ คุณพ่อคุณแม่อยากให้ลูกได้ภาษาที่สองหรือภาษาที่สามเพิ่มขึ้น ซึ่งพ่อแม่สมัยนี้ก็นิยมส่งลูกเรียนโรงเรียนนานาชาติหรือสองภาษา ถึงแม้ว่าค่าเทอมจะแพงแสนแพง

จากที่ลงทุนมาได้คุยกับคุณพ่อคุณแม่หลายๆบ้านก็ต่างมีเหตุผลในการเลือกส่งลูกเรียนโรงแต่ละหลักสูตรด้วยเหตุผลที่ต่างกันไป บางบ้านก็ต้องผิตลองดูหลายโรงเรียนหลายหลักสูตร กว่าจะเจอโรงเรียนที่ใช้

# INTRO

ยิ่งค่าเล่าเรียนของโรงเรียนต่อปีที่ต้องจ่ายนั้นไม่ใช่บ่อยๆ  
แน่นอนว่าเราจะต้องอยากจะได้ข้อมูลให้รอบด้านก่อน  
ตัดสินใจ ใช่ไหมคะ

"ลงทุนมั้ม" รู้ซึ่งถึงความน่าปวดหัวนี้ เพราะเราก็เป็นหนึ่งใน  
ในครอบครัวที่เคยผ่านประสบการณ์นี้มาก่อน เราเลยขอ  
เป็นผู้ช่วยคุณพ่อคุณแม่ในการคัดเลือกโรงเรียนที่ถูกต้องให้  
กับลูกๆโดยใช้เวลาน้อยที่สุด เข้าใจง่าย เน้นแต่จุดสำคัญที่  
ใช้ได้จริง

เราหวังเป็นอย่างยิ่งว่า "พ่อแม่ต้องรู้ก่อนส่งลูกเรียน  
อินเตอร์ - Parent's Guide to International Schools""  
เล่มนี้ จะช่วยคุณพ่อคุณแม่ใช้เป็นแนวทางในการมองหา  
โรงเรียนนานาชาติที่ถูกต้องให้กับลูก ได้อย่างง่ายและเป็น  
ขั้นตอนค่ะ

แม่แพ็ญ & แม่เฟิร์น  
- ลงทุนมั้ม -

# รู้จักผู้เขียน



## LongtunMom

เพจ “ลงทุนแม่” เกิดจากความตั้งใจของแม่ 2 คน

“แม่เพ็ญ” และ “แม่เฟิร์น” ที่อยากนำเสนอสาระดีๆ เกี่ยวกับการศึกษา, การพัฒนาทักษะที่จำเป็นสำหรับลูกๆ ในยุคปัจจุบัน, การเลือกโรงเรียนให้ลูก และข้อมูลเกี่ยวกับโรงเรียนต่างๆ โดยเฉพาะโรงเรียนนานาชาติ ในมุมมองและผ่านการวิเคราะห์จากแม่ตัวจริง

ด้วยความที่เป็นคุณแม่สายวิศวะฯ และได้มีประสบการณ์ในศึกษาต่อทั้งในและต่างประเทศ รวมถึงใช้เวลาหลายปีในการหาข้อมูลด้านโรงเรียนและการพัฒนาทักษะต่างๆ ให้กับลูก เราจึงอยากแบ่งปันข้อมูลและประสบการณ์ต่างๆ เพื่อ

# รู้จักผู้เขียน

พ่อแม่ยุคใหม่ในการดูแลลูกให้เติบโตเป็นผู้ใหญ่ ที่พร้อม  
รับความเปลี่ยนแปลงต่างๆในโลกได้อย่างมีความสุข

เรามั่นใจว่าการลงทุนให้ลูกโดยเฉพาะด้านการศึกษา  
เป็นสิ่งที่มีประโยชน์ต่ออนาคตลูกๆแน่นอน ซึ่งการลงทุน  
ในการศึกษาให้ลูกนั้น ไม่ได้จำเป็นต้องมีราคาสูงเสมอไป  
การเลือกว่าสิ่งไหนที่เหมาะสมกับ “บ้าน” ของเราเป็นสิ่งที่  
สำคัญกว่า

สำหรับคุณพ่อคุณแม่ที่สนใจในการ “เลือก” ที่จะลงทุนใน  
การศึกษาให้ลูก สามารถติดตามเนื้อหาดีๆจากลงทุนಮ್ಮ  
ได้ตามช่องทางต่างๆนี้เลยนะคะ



Longtunmom.com



Longtunmom



Longtunmom



@Longtunmom



# สารบัญ

<b><u>PART 1 ข้อมูลทั่วไปก่อนเลือกโรงเรียนให้ลูก</u></b>	<b>01</b>
• สิ่งที่ต้องรู้ก่อนเลือกโรงเรียนให้ลูก	03
• ทำไมถึงต้องให้ลูกเรียนโรงเรียนนานาชาติ หรือ English Program?	12
<hr/>	
<b><u>PART 2 ทำความรู้จักโรงเรียนหลักสูตรต่างๆในไทย</u></b>	<b>25</b>
• โรงเรียนหลักสูตรต่างๆในไทย	27
• โรงเรียนหลักสูตร English Program	34
• หลักสูตรของโรงเรียนนานาชาติและจุดเด่นแต่ละหลักสูตร	42
○ American curriculum	44
○ British Curriculum	49
○ IB Curriculum	55
○ Singapore Curriculum	62
• โรงเรียนอินเตอร์ กับ English Program ต่างกันอย่างไร?	72

---

# สารบัญ

<b><u>PART 3 เรื่องเงินเรื่องใหญ่ ต้องวางแผนกันดี ๆ</u></b>	<b>78</b>
• ค่าเล่าเรียนของโรงเรียนแต่ละรูปแบบ	80
• เรียนอินเตอร์ จำแพงกว่าเพราะอะไร?	84
• ค่าใช้จ่ายโรงเรียนอินเตอร์ มีอะไรบ้าง?	90
<hr/>	
<b><u>PART 4 เส้นทางการศึกษาต่อของเด็กอินเตอร์ / EP</u></b>	<b>97</b>
• เรียนอินเตอร์ / ENGLISH PROGRAM แล้วไปเรียนต่อมหาวิทยาลัยที่ไหนได้บ้าง?	98
<hr/>	







# Part

## 1

ข้อมูลทั่วไป  
ก่อนเลือกโรงเรียนให้ลูก



## ก่อนจะเลือกโรงเรียนให้กับลูก เราต้องดูเรื่องอะไรบ้าง?

## สิ่งที่ต้องรู้อก่อนเลือกโรงเรียนให้ลูก



โรงเรียนนานาชาติและโรงเรียนสองภาษานั้น เป็นโรงเรียนที่กำลังเป็นที่นิยมในหมู่ผู้ปกครองยุคใหม่ เนื่องจากปัจจุบันพ่อแม่หลายๆท่านให้ความสำคัญกับทักษะทางด้านภาษาอังกฤษของลูกๆ

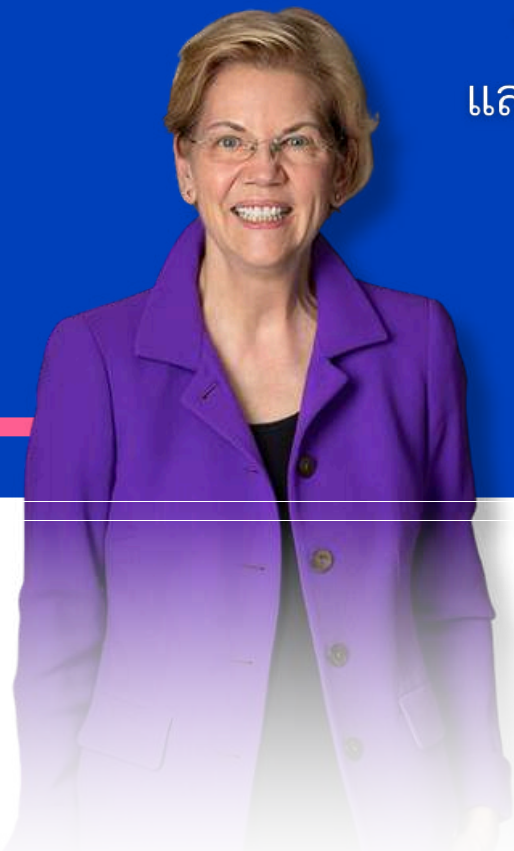
รวมไปถึงการเรียนที่โรงเรียนนานาชาตินั้น เด็กๆจะได้อยู่ในบรรยากาศของโรงเรียนที่มีสิ่งอำนวยความสะดวกครบครันและคุณครูดูแลอย่างใกล้ชิด

ซึ่งปัจจุบันในประเทศไทยนั้น มีโรงเรียนนานาชาติเปิดทำการเรียนการสอนเกือบจะ 300 โรงเรียน ยังไม่นับรวมโรงเรียนหลักสูตรสองภาษาที่มีอีกมากมาย และเนื่องจากค่าเล่าเรียนของโรงเรียนนานาชาติและโรงเรียนหลักสูตรสองภาษานั้น ถือว่าค่อนข้างสูงเมื่อเทียบกับโรงเรียนทั่วไป อีกทั้งโรงเรียนนั้นเป็นสถานที่ที่ลูกจะต้องใช้เวลาทั้งเรียนรู้และทำกิจกรรมเฉลี่ยวันละ 6 - 8 ชั่วโมง เปรียบเหมือนเป็นบ้านหลังที่สองของลูก พ่อแม่หลายๆท่านจึงให้ความสำคัญในการคัดเลือกและค้นหาโรงเรียนที่ลูกใจ

ในบทนี้ “ลงทุนಮ್ಮ” จะเล่าถึงหลักการในการพิจารณาเลือกโรงเรียนให้ลูก เพื่อที่พ่อแม่ที่กำลังเลือกโรงเรียนให้ลูกอยู่นั้น ได้นำมาใช้พิจารณาโรงเรียนในแง่มุมต่างๆ เพื่อที่จะได้คัดเลือกโรงเรียนที่ตรงใจและเหมาะสมกับครอบครัวมากที่สุด

“  
**A GOOD EDUCATION  
IS A FOUNDATION FOR  
A BETTER FUTURE.**

—  
**อลิซาเบธ วาร์เรน**  
นักวิชาการด้านกฎหมาย  
และนักการเมืองชาวอเมริกัน



---

PARENT'S GUIDE TO INTERNATIONAL SCHOOLS



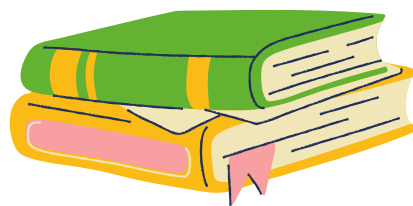
ลงทุนมัดได้ลิสต์สิ่งสำคัญ 8 ข้อ ที่ควรคำนึงถึงเวลาเลือกโรงเรียนให้กับลูก มาดูกันค่ะว่ามีอะไรบ้าง

## 1. ลักษณะนิสัยของลูกเหมาะกับโรงเรียนแบบไหน?

โรงเรียนแต่ละแนว มีแนวทางการสอนที่ไม่เหมือนกัน อย่างเด็กที่มีความคิดเป็นของตัวเองค่อนข้างสูง หากไปเรียนโรงเรียนไทยที่เข้มงวดมากๆ อาจจะไม่เหมาะกับลูก ทำให้ลูกไม่มีความสุขในการไปโรงเรียนและจะส่งผลต่อพัฒนาการของเด็กในอนาคตได้

## 2. งบประมาณค่าเล่าเรียน

ค่าใช้จ่ายสำหรับค่าเล่าเรียนของลูกถือเป็นค่าใช้จ่ายที่ไม่น้อยและต้องจ่ายอย่างต่อเนื่อง ดังนั้น คุณพ่อ คุณแม่จึงควรวางแผนค่าใช้จ่ายส่วนนี้ให้ดี



ค่าเล่าเรียนของโรงเรียนนานาชาติและโรงเรียนสองภาษา นั้นถือว่าค่อนข้างสูง เมื่อเทียบกับหลักสูตรอื่นๆ อีกทั้งค่าเล่าเรียนนี้ มักจะค่อยๆ ปรับเพิ่มขึ้นตามระดับชั้นเรียนที่สูงขึ้นและหลายๆ โรงเรียนยังนิยมปรับค่าเล่าเรียนขึ้นปีละ 3%-5% ด้วย เพราะฉะนั้นอยากให้คิดกันเพื่อไปหลายๆ ปีว่า จะไหวไหมในระยะยาว

และนี่คือหนึ่งเหตุผลที่ ลงทุนมัดค่านวนค่าเทอมให้คุณพ่อคุณแม่ดูในรีวิวโรงเรียน จึงได้มีการรวมค่าใช้จ่ายทั้งหมดตั้งแต่ลูกเข้าอนุบาลไปจนถึงจบมัธยมปลาย เพราะยอดเงินนี้จะช่วยทำให้เราเห็นภาพว่า เราจะต้องลงทุนเรื่องการศึกษาของลูกกันเท่าไรได้เป็นอย่างดี



### 3. สถานที่ตั้งของโรงเรียนและการรับ-ส่ง

หากเราเลือกที่จะให้ลูกเรียนในโรงเรียนนานาชาติ ผู้ปกครองนั้นจะต้องค่อนข้างมีเวลาให้ลูกมากที่สุด โดยเฉพาะสำหรับเด็กเล็ก เพราะจะใช้เวลาเรียนที่โรงเรียนค่อนข้างสั้น บางโรงเรียนเข้าเรียน 8:30 - 12.00 น. เพราะฉะนั้นต้องคิดเผื่อว่าใครจะเป็นคนรับ-ส่งลูก ซึ่งจะช่วยให้คุณพ่อ คุณแม่ วางแผนตารางชีวิตได้ดียิ่งขึ้น

### 4. ลักษณะนิสัยลูกเหมาะกับโรงเรียนแบบไหน

หลักสูตรการเรียนการสอนของโรงเรียนนานาชาติและโรงเรียนสองภาษาในปัจจุบันนั้นมีหลากหลายหลักสูตร และมีจุดเด่นที่แตกต่างกันออกไป





ดังนั้นควรทำความเข้าใจหลักสูตรและพิจารณาว่าลูกของเราจะเหมาะกับหลักสูตรแบบไหน? เพราะการย้ายหลักสูตรระหว่างเรียนอาจมีความลำบากในการปรับตัวหรือเรียนตามไม่ทันเพื่อนได้

## 5. มาตรฐานของโรงเรียน

มาตรฐานของโรงเรียนจะเป็นสิ่งที่ทำให้ผู้ปกครองมั่นใจถึงคุณภาพการเรียนการสอนและหลักสูตรของโรงเรียนได้เป็นอย่างดี ซึ่งเราสามารถดูได้ง่ายๆ เบื้องต้นจาก Accreditation ที่โรงเรียนได้รับ

โรงเรียนนานาชาติที่ได้รับ Accreditation หรือการรับรองคุณภาพการศึกษานั้น จะทำให้มั่นใจได้ว่าโรงเรียนนี้มีคุณภาพและได้มาตรฐานระดับสากล โดยสถาบันที่สามารถให้ Accreditation ได้นั้นมีอยู่มากมาย เช่น CIS, WASC, IBO และ EDT เป็นต้น

## 6. ครูผู้สอนและ Facility ต่างๆ ของโรงเรียน

คุณพ่อคุณแม่ควรจะต้องดูว่าครูผู้สอน รวมไปถึง Facility ต่างๆ ในโรงเรียน สามารถตอบโจทย์ความต้องการของ ครอบครัวหรือลูกของเราได้หรือไม่ เช่น หากลูกเป็นเด็กที่ชอบกีฬา ชอบเล่นฟุตบอล เราก็ต้องพิจารณาว่าสนามกีฬา สนามฟุตบอลในโรงเรียนนั้นๆ มีความพร้อมเพียงพอหรือไม่ เป็นต้น

## 7. ความใส่ใจต่อนักเรียนและวิสัยทัศน์โรงเรียน

อย่างที่กล่าวไปข้างต้นว่า โรงเรียนเปรียบเสมือนบ้านหลังที่สองของลูก ถ้าโรงเรียนมีความใส่ใจต่อนักเรียนที่ดี แน่ใจว่าจะทำให้เด็กๆ ในโรงเรียนนั้นมีความสุขกับการไปโรงเรียนในทุกๆ วัน ซึ่งจะผลดีโดยตรงต่อศักยภาพ พัฒนาการและการเรียนของลูก

คุณพ่อคุณแม่สามารถสังเกตความใส่ใจและวิสัยทัศน์ของโรงเรียนได้จากการพูดคุยกับครูใหญ่ ผู้บริหาร หรืออ่านจาก Website ของโรงเรียนเพื่อดูแนวความคิดและแนวทางการสอนของโรงเรียนได้อีกด้วย

## 8. แผนการเรียนต่อมหาวิทยาลัยของลูก

การเรียนในแต่ละหลักสูตร เอื้อประโยชน์ต่อการเรียนต่อในมหาวิทยาลัยที่แตกต่างกัน เช่น ถ้าเรียนหลักสูตรอเมริกันแล้วมีแผนจะไปเรียนต่อที่ประเทศอเมริกาก็น่าจะเหมาะสมที่สุด ซึ่งคุณพ่อคุณแม่ควรจะมีการวางแผนคร่าวๆทางด้านอนาคตการศึกษาให้กับลูก เพื่อให้เราสามารถเลือกโรงเรียนที่เหมาะสมที่สุดได้



## ทำไมถึงต้องให้ลูก เรียนโรงเรียนนานาชาติ หรือ English Program?

## ทำไมถึงต้องให้ลูกเรียนโรงเรียนนานาชาติ หรือ English Program?

โรงเรียนในปัจจุบันมีให้เลือกมากมาย ทั้งโรงเรียน  
หลักสูตรไทย, บัณฑิตการ, วิถีพุทธ, EP, International  
school รวมไปถึงโรงเรียนที่เป็นแนวผสมผสาน คือ ดึง  
เอาจุดเด่นของโรงเรียนหลายรูปแบบเอามาผสมผสาน  
กัน

เพราะฉะนั้นพ่อแม่มีตัวเลือกโรงเรียนค่อนข้างมากใน  
การเลือกโรงเรียนที่เหมาะสมให้กับลูกของเรา เพียงแต่  
ว่าเราควรจะต้องศึกษาและทำความเข้าใจก่อนว่า  
โรงเรียนแต่ละรูปแบบนั้นมีจุดเด่นอย่างไร และมีความ  
เหมาะสมกับลูกของเราหรือไม่

## โรงเรียนแต่ละรูปแบบแตกต่างกันอย่างไรบ้าง

	ไทย	บูรณาการ	EP	Inter
หลักสูตร	ไทย	ไทย	ไทย/ ไทย+นานาชาติ	นานาชาติ
ภาษาที่ใช้	ไทย	ไทย	Eng/Thai	Eng
ค่าเล่าเรียน	\$	\$\$	\$\$	\$\$\$
เพื่อน	คนไทย	คนไทย	คนไทย	นานาชาติ
ครู	คนไทย	คนไทย	คนไทยและต่างชาติ	ต่างชาติ
จุดเด่น	การเรียนการสอนตั้งเดิม	สไตล์การสอนที่เน้นให้เด็กได้เรียนรู้ผ่านการลงมือทำจริง การฟังตนเอง	ได้ทั้งภาษาไทยและภาษาอังกฤษควบคู่กัน	<ul style="list-style-type: none"> <li>เน้นการเรียนด้วยภาษาอังกฤษ</li> <li>กล้าแสดงออก</li> <li>แสดงความคิดเห็น</li> </ul>

สมัยก่อนการเลือกโรงเรียนให้ลูก ผู้ปกครองอาจจะเน้นเรื่องโรงเรียนที่วิชาการโดดเด่นเป็นสำคัญ ภาษาเป็นเรื่องรอง แต่ในยุคปัจจุบันที่ globalization ยุคที่เด็กๆทุกคนสามารถจะทำงานที่ไหนในโลกก็ได้ ทำงานอาชีพอะไรก็ได้ ภาษากลายมาเป็นสิ่งที่มีบทบาทสำคัญมากๆ โดยเฉพาะภาษาที่มีคนใช้เป็นจำนวนมากในโลก

## ภาษาที่จำเป็น สำหรับเด็กๆ คนนี้

## ภาษาที่จำเป็นสำหรับเด็กยุคนี้



จากรูปจะเห็นว่าภาษาอังกฤษและภาษาจีน เป็นภาษาที่มีคนใช้เป็นอันดับต้นๆของโลก

ดังนั้นพ่อแม่ที่มองเห็นความสำคัญทางด้านภาษาและความเป็น Global Citizenship จึงอยากให้ลูกได้มีทักษะทางด้านภาษาที่ดี และอาจเลือกเสริมทักษะให้ลูก ผ่านการให้เรียนพิเศษ แต่การเรียนภาษานั้นส่วนสำคัญที่จะทำให้เราเก่งภาษาก็คือ การได้ฝึกใช้บ่อยๆ นั่นเอง



หลายครอบครัวเลยตัดสินใจที่จะเลือกโรงเรียนแบบ  
หลักสูตรสองภาษาหรือ หลักสูตรนานาชาติให้ลูก เพื่อที่ลูก  
จะได้มีโอกาสใช้ภาษาต่างชาติบ่อยยิ่งขึ้น

อย่างไรก็ตาม โรงเรียนทั้ง 2 หลักสูตรต่างก็มีจุดเด่น  
แนวทางการสอน และค่าเล่าเรียนที่ต่างกันตามที่เราจะ  
เล่าต่อไปนะคะ



# จุดเริ่มต้นของ โรงเรียนนานาชาติ ในไทย

## ที่มาของโรงเรียนนานาชาติ

โรงเรียนนานาชาติยุคแรก เริ่มมีในประเทศไทยเมื่อกว่า 70 ปีมาแล้ว ถ้าใครเป็นครอบครัวคนจีนน่าจะเคยได้ยินว่าสมัยก่อนมีโรงเรียนที่สอนโดยใช้ภาษาจีนให้ลูกคนจีนเรียน หรือครอบครัวต่างชาติประเทศอื่นๆ ก็จะเรียนในโรงเรียนของมิชชันนารีที่สอนศาสนาด้วย

ต่อมาโรงเรียนนานาชาติเริ่มเป็นรูปเป็นร่างขึ้น จนได้ก่อตั้งเป็นโรงเรียนนานาชาติแห่งแรกในประเทศไทยขึ้นในปี พ.ศ 2494 นั่นก็คือ โรงเรียนสถานศึกษานานาชาติ (ISB)



โรงเรียนสถานศึกษานานาชาติ (ISB)

ซึ่งปัจจุบัน จำนวนโรงเรียนนานาชาติในประเทศไทยมีมากกว่า 300 โรงเรียนแล้ว และในอนาคตก็ยังมีแนวโน้มที่จะเพิ่มขึ้นเรื่อยๆตามความต้องการของผู้ปกครองที่มีอย่างต่อเนื่องค่ะ

# ที่มาของโรงเรียน English Program

## ที่มาของโรงเรียนหลักสูตร English Program

โรงเรียนหลักสูตร English Program นั้น เป็นโรงเรียนที่มุ่งเน้นที่จะเสริมสร้างทักษะด้านภาษาอังกฤษให้เด็กไทย โดยใช้หลักสูตรการเรียนการสอนและสาระการเรียนรู้ต่างๆ ตามหลักสูตรแกนกลางการศึกษาขั้นพื้นฐานของกระทรวงศึกษาธิการ โดยนักเรียนในหลักสูตรนี้จะเรียนภาษาอังกฤษที่เข้มข้นกว่าภาคปกติ

โรงเรียนแห่งแรกในประเทศไทยที่จัดการเรียนการสอนโดยใช้ภาษาอังกฤษเป็นสื่อการสอน ในลักษณะสองภาษา ไทย-อังกฤษ (BILINGUAL Thai-English) และได้รับอนุญาตจากสำนักงานคณะกรรมการส่งเสริมการศึกษาเอกชน กระทรวงศึกษาธิการให้ดำเนินการสอน เมื่อปี พ.ศ. 2538 คือ โรงเรียนสารสาสน์เอกตรา

การเลือกโรงเรียนที่ดีคือ การตัดสินใจในการจับคู่ลูกของเรา  
กับบรรยากาศการเรียนรู้ที่จะช่วยสะท้อนบุคลิกภาพ, จุด  
เด่น, ความสนใจ, ความท้าทาย, ความคิดสร้างสรรค์ และ  
ความสุขให้กับลูกของเราได้อย่างดีที่สุด









# Part

## 2

### ทำความรู้จัก โรงเรียนหลักสูตรต่างๆ ในประเทศไทย



**โรงเรียนในประเทศไทย  
สอนด้วยหลักสูตรอะไรบ้าง?  
และแต่ละหลักสูตรนั้น  
มีจุดเด่นอย่างไร?**

## โรงเรียนหลักสูตรต่างๆในประเทศไทย

เนื่องจากทางเลือกในด้านการศึกษาในประเทศไทย ในปัจจุบันนี้ มีอยู่มากมายหลากหลายรูปแบบและหลากหลายหลักสูตร ผู้ปกครองควรศึกษาและพิจารณาเลือกโรงเรียนในรูปแบบที่เหมาะสมกับครอบครัวเราที่สุด

### 1. โรงเรียนไทยตามหลักสูตรกระทรวงศึกษาธิการ

โรงเรียนไทยตามหลักสูตรกระทรวงศึกษาธิการนั้น ผู้ปกครองหลายๆท่านน่าจะคุ้นเคยกันดีอยู่แล้ว และเป็นหลักสูตรที่มีจำนวนโรงเรียนให้เลือกมากที่สุด โดยจะเรียนหนังสือตามหลักสูตรที่กำหนดโดยกระทรวงศึกษาธิการ



## 2. โรงเรียนหลักสูตร English Program (EP) / Bilingual School

โรงเรียนหลักสูตร English Program นั้นกว่า 70% จะสอนตามหลักสูตรกระทรวงศึกษาธิการไทย แต่จะเพิ่มปริมาณการสอนภาษาอังกฤษมากขึ้น

ในปัจจุบันมีหลายๆโรงเรียนที่เป็น Bilingual School นั้นมีการปรับนำหลักสูตรของต่างประเทศเช่น British Curriculum หรือ IB Curriculum มาสอนในส่วนการเรียนการสอนวิชาที่เป็นภาษาอังกฤษ และในส่วนภาควิชาที่สอนด้วยภาษาไทยนั้นจะยังคงยึดตามกระทรวงศึกษาธิการ



Bilingual School จึงถือว่าเป็นโรงเรียนที่หลักสูตรค่อนข้างทันสมัยกว่า โรงเรียนหลักสูตร English Program ทั่วไปและค่อนข้างมีความใกล้เคียงกับโรงเรียนนานาชาติ

### 3. โรงเรียนหลักสูตรทางเลือก

โรงเรียนแนวทางเลือกนั้น จะสอนในลักษณะบูรณาการ โดยให้ผู้เรียนเป็นศูนย์กลางของการเรียนรู้และมีลักษณะการสอนค่อนข้างเฉพาะตัวในแต่ละโรงเรียน

### 4. โรงเรียนหลักสูตรนานาชาติ

โรงเรียนนานาชาติจะเป็นโรงเรียนที่สอนนักเรียนด้วยภาษาต่างชาติทั้งหมด ซึ่งโดยส่วนใหญ่จะเป็นการสอนด้วยภาษาอังกฤษ

และมีบางโรงเรียนที่เป็นการสอนด้วยหลักสูตร 3 ภาษา ซึ่งจะมีเพิ่มเติมภาษาจีนหรือภาษาญี่ปุ่นเข้าไปด้วย โดยหลักสูตรของโรงเรียนนานาชาตินั้นมีหลายหลักสูตรทั้ง US Curriculum, British Curriculum, IB Curriculum และหลักสูตร สิงคโปร์ ซึ่งแต่ละหลักสูตรจะมีจุดเด่นแตกต่างกัน

### 5. โรงเรียนหลักสูตร Homeschool

Homeschool หรือบ้านเรียนเริ่มมีความนิยมมากขึ้นในปัจจุบัน เนื่องจากผู้ปกครองหลายๆท่านมีเป้าหมายในเรื่องที่ต้องการให้ลูกๆเรียนรู้อย่างชัดเจน และโรงเรียนไม่สามารถตอบโจทย์ตรงนี้ได้ ทำให้ผู้ปกครองส่วนหนึ่งเลือกที่จะจัดการเรียนการสอนให้ลูกเองที่บ้าน

ถ้าใครสนใจควรลองศึกษารายละเอียดเพิ่มเติม เพราะมีทั้งรูปแบบที่พ่อแม่วางหลักสูตรที่อยากจะให้ลูกเรียนรู้อย่างเอง และการไปเข้าร่วม Homeschool ที่มีการวางแผนการศึกษาไว้แล้วด้วย

### 6. โรงเรียนหลักสูตรออนไลน์

Online School จะเป็นการเรียนในรูปแบบที่เด็กๆ เรียนหนังสือผ่านระบบออนไลน์ เพื่อเชื่อมต่อเข้าคลาสเรียนในโรงเรียนที่ต่างประเทศ ซึ่งในยุค Covid-19 ที่ผ่านมานี้ ทำให้โรงเรียนหลักสูตรออนไลน์เริ่มเป็นที่นิยมมากขึ้น เนื่องจากได้เรียนหลักสูตรจากต่างประเทศโดยตรง ราคาย่อมเยาว่าโรงเรียนนานาชาติ และยังไม่ต้องเดินทางไปเรียนที่โรงเรียนอีกด้วย

รวมไปถึง ในปัจจุบันนี้มี Online School และคลาสเรียนดีๆ โดยครูผู้สอนต่างชาติที่มีประสบการณ์จากต่างประเทศมากมายให้เลือกอีกด้วย

	ไทย	ทางเลือก	English Program	นานาชาติ	Home school	Online School
ค่าใช้จ่าย	\$\$	\$\$\$	\$\$\$\$	\$\$\$\$\$	\$	\$\$\$
ทักษะภาษาไทย	★★★★	★★★★	★★	★	★★	★
ทักษะภาษาอังกฤษ	★	★	★★	★★★★	★	★★
จำนวนนักเรียนต่อห้อง (คน)	50	30	25-30	15-25	1	1
Facility	★	★★	★★	★★★★	-	-
เรียนต่อระดับมหาวิทยาลัยภาคภาษาไทย	ง่าย	ง่าย	ปานกลาง	ยาก	ยาก	ยาก
เรียนต่อระดับมหาวิทยาลัยภาคอินเตอร์/ ต่างประเทศ	ยาก	ยาก	ง่าย	ง่าย	ยาก	ปานกลาง

ตารางเปรียบเทียบระหว่างโรงเรียนแต่ละหลักสูตร



**“คุณพ่อคุณแม่  
ควรพิจารณาเลือก  
หลักสูตรการสอนที่เหมาะสมกับ  
สไตล์ของครอบครัว  
รวมไปถึงบุคลิก  
ของลูกเราด้วย”**

## โรงเรียนหลักสูตร English Program

## โรงเรียนหลักสูตร English Program

โรงเรียนหลักสูตร English Program หรือ EP นั้น เป็นโรงเรียนที่สอนใน 2 ภาษา คือ ภาษาไทยและภาษาอังกฤษ โดยมีสัดส่วนของการสอนภาษาอังกฤษประมาณ 50% (หรือบางโรงเรียนอาจมากกว่า) ส่วนที่เหลือจะสอนเป็นภาษาไทย และภาษาอื่นๆ (ถ้ามี)

สำหรับหลักสูตรการสอนของ โรงเรียนหลักสูตร English Program ในหลายๆ โรงเรียนก็จะยึดตามหลักสูตรของกระทรวงศึกษาธิการ คล้ายกับโรงเรียนหลักสูตรไทย แต่ในปัจจุบันก็มีหลายๆ โรงเรียนที่นำเอาหลักสูตรนานาชาติ เช่น หลักสูตรอังกฤษ หรือ หลักสูตร International Baccalaureate (IB) มาปรับใช้ร่วมในการสอนกับหลักสูตรไทยด้วย

และในบางโรงเรียนก็ใช้หลักสูตรของกระทรวง  
ศึกษาธิการแต่ปรับให้มีความทันสมัยมากขึ้น มีการนำ  
พวกทักษะต่างๆสำหรับศตวรรษที่ 21 มาเป็นส่วนหนึ่ง  
ของหลักสูตร

ปัจจุบันโรงเรียนในรูปแบบของ English program นั้นมี  
หลากหลายหลักสูตรตามความเข้มข้นของภาษาอังกฤษที่  
สอนและหลักสูตรที่ใช้สอน โดยสามารถแบ่งได้หลักๆดังนี้

1. โรงเรียนหลักสูตร EP (English Program)
2. โรงเรียนหลักสูตร MEP (Mini English Program)
3. โรงเรียนหลักสูตร IEP (Intensive English Program)
4. โรงเรียนหลักสูตร International Bilingual Program

## 1. EP (English Program)

คือหลักสูตรที่จัดการเรียนการสอนในวิชาต่างๆ ด้วยภาษาอังกฤษ โดยนักเรียนที่เรียนหลักสูตรนี้เกือบทุกวิชาจะเรียนเป็นภาษาอังกฤษ ยกเว้นบางวิชา เช่น ภาษาไทย สังคมศึกษา ที่ยังคงมีการเรียนการสอนด้วยภาษาไทย เหมือนกับโรงเรียนปกติ

## 2. MEP (Mini English)

โรงเรียนที่ใช้หลักสูตรนี้จะจัดการเรียนการสอนเป็นภาษาอังกฤษทั้งหมด 3 วิชา ได้แก่

- คณิตศาสตร์
- วิทยาศาสตร์
- ภาษาอังกฤษ



### 3. IEP (Intensive English Program)

โรงเรียนที่เปิดสอนหลักสูตรนี้将有ความเข้มข้นและเน้นหนักไปที่วิชาภาษาอังกฤษเป็นพิเศษ ส่วนวิชาอื่นๆ ยังคงสอนด้วยภาษาไทย

ตัวอย่างโรงเรียนที่สอนด้วยหลักสูตร EP/MEP/IEP

- โรงเรียนเซนต์โยเซฟ คอนเวนต์ EP
- โรงเรียนกว้างเจ้า
- โรงเรียนทานตะวันไตรภาษา
- สาธิต ปทุมวัน EPTS
- โรงเรียนเด่นหล้า DLPS
- Beaconhouse แยมสอาด รังสิต
- กรุงเทพคริสเตียน
- โรงเรียนทิวไผ่งาม
- โรงเรียนปัญญารัตน์

## 4. International Bilingual School

โรงเรียนที่จัดการเรียนการสอนโดยผสมผสานระหว่างหลักสูตรไทยของกระทรวงศึกษาธิการ และ หลักสูตรจากต่างประเทศ เช่น หลักสูตรอังกฤษ/IB ซึ่งเรียกได้ว่าเป็นโรงเรียนหลักสูตร English Program ที่ค่อนข้างไปทางโรงเรียนนานาชาติ

ตัวอย่างโรงเรียนที่สอนด้วยหลักสูตร International Bilingual School:

- อำนวยศิลป์
- สาธิตแห่งมหาวิทยาลัยรังสิต
- โรงเรียนเลิศหล้า



## ข้อมูลทั่วไปของโรงเรียนหลักสูตร EP

### จุดเด่น

จุดเด่นของโรงเรียนหลักสูตร English Program อยู่ที่ การเรียน 2 ภาษา คือ ภาษาไทยและภาษาอังกฤษ ควบคู่กันไป โดยมีปริมาณการเรียนของทั้งสองภาษาที่ ค่อนข้างสมดุล รวมถึงเด็กๆจะได้มารยาทและ วัฒนธรรมไทยมากกว่าโรงเรียนนานาชาติ เนื่องจาก สภาพแวดล้อม ทั้งครู, เพื่อน และ บทเรียนที่มีความ เป็นไทยที่มากกว่า

### จุดที่ควรคำนึงถึง

เด็กที่เรียนหลักสูตร English Program นั้น จะมีทักษะ ภาษาอังกฤษและภาษาไทยในระดับกลางๆ แตกต่าง จากโรงเรียนนานาชาติที่เด่นด้านภาษาอังกฤษ และ หลักสูตรไทยที่เด่นด้านภาษาไทย



## Class Size

อยู่ที่ประมาณ 25-30 คน ซึ่ง ถือว่า class size จะใหญ่กว่าโรงเรียนนานาชาติเล็กน้อย

## ค่าเล่าเรียน

สำหรับราคาค่าเทอมของโรงเรียนหลักสูตร EP อาจจะอยู่ปีละหลายหมื่นบาท ไปจนถึง 400,000 บาทต่อปีขึ้นไปก็มีขึ้นอยู่กับแต่ละโรงเรียน



## โรงเรียนหลักสูตร นานาชาติ

## โรงเรียนหลักสูตรนานาชาติ

หลักสูตรของโรงเรียนนานาชาติมีค่อนข้างหลากหลาย จึงเป็นหนึ่งในหัวข้อที่ผู้ปกครองควรจะทำความเข้าใจ ให้ดีในการเลือกโรงเรียนให้กับลูกๆ เพราะแต่ละหลักสูตรมีจุดเด่นที่แตกต่างกัน และจะช่วยหล่อหลอม บุคลิกของลูกๆของเราที่แตกต่างกันด้วย

หลักสูตรของโรงเรียนนานาชาติที่เป็นที่นิยมในประเทศไทย มีดังนี้

- American Curriculum
- British Curriculum
- IB Curriculum
- Singapore Curriculum
- หลักสูตรนานาชาติอื่นๆ

## US Curriculum



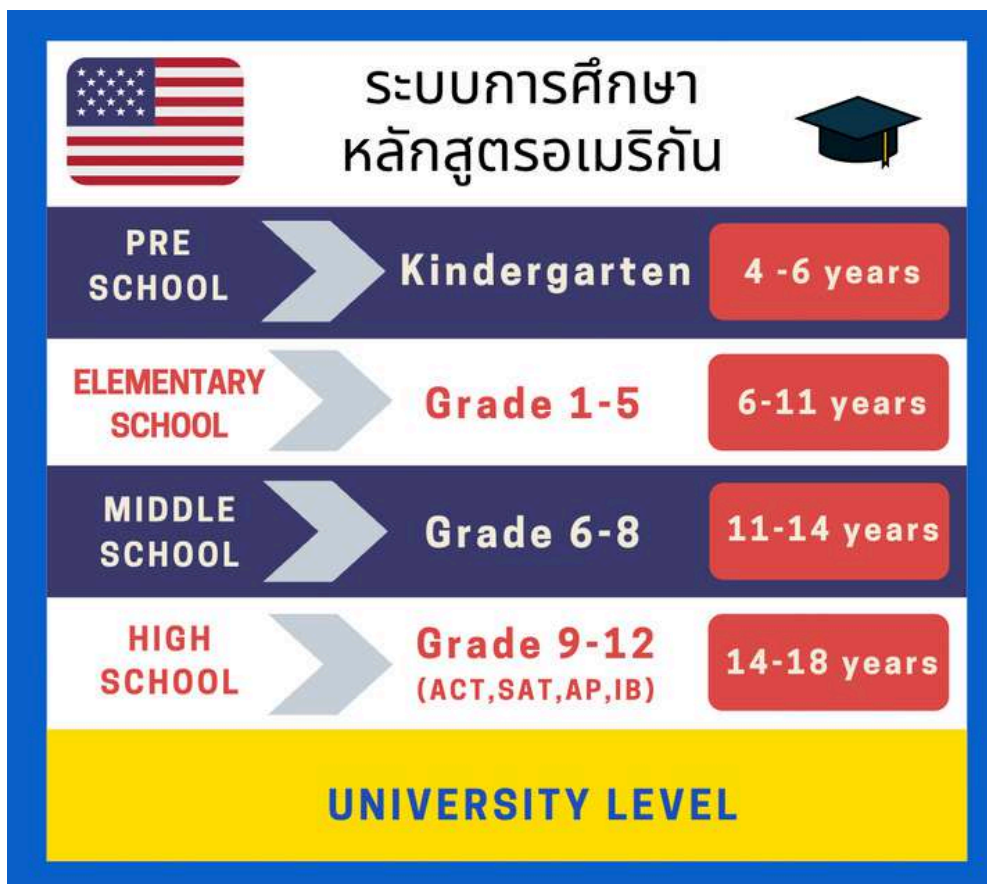
## US Curriculum



หลักสูตรอเมริกันนั้นค่อนข้างมีความหลากหลาย เนื่องจากว่าแต่ละรัฐนั้นก็จะมีหลักสูตรการเรียนของตัวเอง ทำให้หลักสูตรในโรงเรียนจะค่อนข้างแตกต่างกันไปตามมลรัฐนั้นๆ

แต่อย่างไรก็ตามโรงเรียนนานาชาติที่สอนด้วยหลักสูตรอเมริกันนั้นจะต้องได้รับการประเมินและรับรองจากองค์กรจากสหรัฐอเมริกาที่เป็นที่รู้จักระดับสากล ได้แก่ Western Association of Schools and Colleges (WASC), New England Association of Schools and Colleges (NEASC) หรือสำนักงานรับรองมาตรฐานและประเมินคุณภาพการศึกษา (ONESQA)

การเรียนในหลักสูตรอเมริกันนั้น จะเน้นพัฒนาผู้เรียนรอบด้าน ไม่ว่าจะเป็นด้านวิชาการและกิจกรรมต่างๆ ทำให้ผู้เรียนมีความรู้ที่กว้างและหลากหลาย สามารถค้นหาตัวตนและความถนัดได้เรื่อยๆ ไปจนถึงระดับชั้นมหาวิทยาลัยปีที่ 1



การแบ่งระดับชั้นของหลักสูตรอเมริกัน

## การเรียนต่อในระดับมหาวิทยาลัย

หลักสูตรอเมริกันนั้น ตามปกติเมื่อเรียนจบหลักสูตร นักเรียนจะได้รับ Highschool Diploma เมื่อไปเรียนต่อมหาวิทยาลัย นักเรียนจะต้องสอบ ACT หรือ SAT เพื่อนำคะแนนยื่นให้มหาวิทยาลัย

แต่ในบางโรงเรียนนั้นจะมีการสอนหลักสูตร AP หรือ Advanced Placement เพิ่มขึ้นมาด้วย ซึ่งเป็นการสอนรายวิชาที่เป็นระดับสูง เปรียบเสมือนการเรียนวิชาในระดับ Pre-University หรือคล้ายการเรียนระดับมหาวิทยาลัยชั้นปีที่ 1 เลย ซึ่งข้อดีของการเรียนวิชา AP ก็คือ คะแนนของ AP จะมีผลช่วยในการคัดเลือกนักเรียนในการเข้าเรียนต่อมหาวิทยาลัยในอเมริกา รวมถึงเมื่อได้รับการคัดเลือกเข้าเรียนในมหาวิทยาลัยในอเมริกาแล้ว ในบางรายวิชาที่คะแนน AP ผ่านเกณฑ์ อาจได้รับการยกเว้นไม่ต้องเรียนวิชานั้นๆ ได้

โรงเรียนนานาชาติ หลักสูตรอเมริกันนั้น ในช่วงระดับ High School บางโรงเรียนยังมีตัวเลือกให้สามารถเลือกเรียนในระบบ IB Diploma ได้อีกด้วย

ตัวอย่างโรงเรียนนานาชาติหลักสูตรอเมริกันในประเทศไทย :

- International School of Bangkok (ISB)
- Ruamrudee International School (RIS)
- BASIS International School Bangkok
- American School of Bangkok (ASB)
- Berkeley International School
- Bangkok Adventist International School
- Ekamai International School
- Thai-Chinese International School
- Wells International School



## UK Curriculum



## UK Curriculum



หลักสูตรอังกฤษ ถือเป็นระบบการศึกษาที่มีประวัติศาสตร์มายาวนานที่สุด โดยจะสอนอิงตามกระทรวงศึกษาธิการของอังกฤษ

จุดเด่นของหลักสูตรนี้ คือ เน้นการเรียนการสอนควบคู่ไปกับการให้เด็กได้ค้นหาด้วยตัวเองหรือ Self-Study โดยจะมีวิชาที่เรียนประมาณ 8-9 วิชา (ซึ่งเยอะกว่าหลักสูตรอื่นๆ) ซึ่งจะแบ่งเป็นวิชาบังคับอย่างน้อย 3 วิชา ได้แก่ ภาษาอังกฤษ, คณิตศาสตร์, วิทยาศาสตร์ นอกจากนั้นจะเป็นวิชาเลือก

หลักสูตรนี้ถือว่าการที่เด็กได้เรียนหลากหลายวิชาเป็นการเตรียมความพร้อมทางอาชีพให้เด็ก

และเมื่อเด็กได้ลองเรียนหลายๆวิชาแล้ว จะทำให้รู้ว่าชอบและไม่ชอบวิชาอะไร ซึ่งจะเป็นการเตรียมความพร้อมไปสู่ Key Stage ระดับสูงๆต่อไปที่เด็กจะเลือกเรียนแบบเข้มข้นเฉพาะบางรายวิชาเท่านั้น



การแบ่งระดับชั้นของหลักสูตรอังกฤษ จะแบ่งเป็น 6 Key Stage

ช่วง Key Stage 4 หรือใน Year 10 - 11 สองปีนี้จะเรียนตามหลักสูตรมัธยมศึกษาตอนต้น ที่เรียกว่า International General Certificate of Secondary Education (IGCSE) และนักเรียนจะต้องสอบ IGCSE ซึ่งเป็นข้อสอบสากลที่ใช้สอบร่วมกันทั่วโลก เพื่อที่จะจบ Key Stage นี้

ถ้าเรียนถึง Year 11 (จบ Key Stage 4) จะถือว่าจบการเรียนในหลักสูตรมัธยมปลายของอังกฤษ แต่ถ้าจะศึกษาต่อในระดับมหาวิทยาลัยในต่างประเทศ จะต้องเรียนต่อใน Key Stage 5 หรือที่เรียกว่า Sixth Form หรือ A-Level

โดยใน Key Stage 5 จะเหลือเรียนเพียง 3-4 วิชาเท่านั้น ช่วงนี้เด็กจะรู้ว่าตัวเองชอบหรือเก่งอะไรมากที่สุด และสามารถเลือกเรียนโพสเฉพาะวิชาที่จะใช้ใน

การสมัครเรียนต่อ เรียกได้ว่าจะเน้นการเรียนเพื่อให้  
เด็กสอบเข้ามหาวิทยาลัยในสาขาที่ต้องการโดยเฉพาะ

เพราะฉะนั้น การเลือกเรียนวิชาเฉพาะสำหรับ A-Level  
นี้ ลูกๆของเราควรจะต้องเช็คดูมหาวิทยาลัยที่อยากเข้า  
ก่อน ว่ามี Requirement จะต้องเรียนวิชาเฉพาะอะไร  
บ้าง? และจะต้องได้เกรดเท่าไร? ไม่อย่างนั้นตอนส่ง  
ใบสมัครเข้าเรียน อาจจะไม่ตรงกับที่มหาวิทยาลัย  
ต้องการได้

โรงเรียนนานาชาติในไทยที่ใช้หลักสูตรอังกฤษนั้น เมื่อ  
ถึงระดับ Key Stage 5 มักจะมี Option ให้นักเรียน  
เลือกว่าจะเรียน A-Level หรือจะเรียนระบบ IB  
Diploma ซึ่งก็ขึ้นอยู่กับว่าแผนการเรียนในอนาคต  
ของนักเรียนว่าจะไปเรียนต่อในระดับมหาวิทยาลัยที่  
ประเทศใด

แน่นอนว่าหากอยากเรียนต่อที่ประเทศอังกฤษคงต้อง  
ไปทาง A-Level แต่ถ้ายังไม่แน่ใจ การเลือกเรียน  
หลักสูตร IB Diploma อาจจะเป็น Option ที่เปิดกว้าง  
กว่าสำหรับการเลือกมหาวิทยาลัย



## IB Curriculum





## International Baccalaureate Curriculum (IB)

หลักสูตร IB นี้ถือว่าเป็นหลักสูตรสำหรับนานาชาติอย่างแท้จริง โดยจะปลอดพ้นจาก นโยบายทางการเมือง เศรษฐกิจและสังคมจากประเทศต่างๆ โดยมีจุดมุ่งหมายเพื่อรองรับนักเรียนนานาชาติที่ย้ายมาจากประเทศอื่นหรือหลักสูตร อื่นๆ

การที่โรงเรียนจะเปิดสอนหลักสูตรนี้ได้ นั้น จะต้องได้รับการรับรองจากองค์กร IBO ก่อน และเราจะเรียกโรงเรียนในกลุ่มนี้ว่า IB World School โดยคุณครูผู้สอนจะต้องได้รับการอบรมจากองค์กร IBO เพื่อให้โรงเรียนหลักสูตร IB นี้มีมาตรฐานเดียวกันทั่วโลก



หลักสูตร International Baccalaureate นี้จะเน้นให้เด็ก ๆ เรียนรู้สิ่งต่างๆผ่านการค้นคว้าและหาคำตอบ ทำให้เด็ก ๆ จะมีจุดเด่นในเรื่องของการวิเคราะห์และการแก้ปัญหาสิ่งต่างๆได้ดี โดยจะแบ่งเป็นระดับชั้นดังนี้



การแบ่งระดับชั้นของหลักสูตร International Baccalaureate

หลักสูตร IB มุ่งเน้นการสอนให้เด็กมีแนวคิดในการสร้างและพัฒนาโลกและสังคมที่เราอยู่ให้ดีขึ้น รู้จักเข้าใจและยอมรับในความแตกต่างของผู้อื่น ไม่ว่าจะ เป็นในแง่ของ เชื้อชาติ, ความคิดเห็น หรือ แนวคิดทางการเมือง

การจัดการเรียนการสอนหลักสูตร IB นั้น โรงเรียนสามารถจัดการเรียนการสอนเฉพาะระดับใดระดับหนึ่งได้โดย ไม่จำเป็นต้องจัดการเรียนการสอนครบทุกระดับชั้น



โรงเรียนนานาชาติหลักสูตร IB ในประเทศไทยที่มีสอนครบตั้งแต่ PYP ไปจนถึงระดับชั้น DP หรือ Full IB มีเพียงแค่ 7 โรงเรียนในประเทศไทย ได้แก่

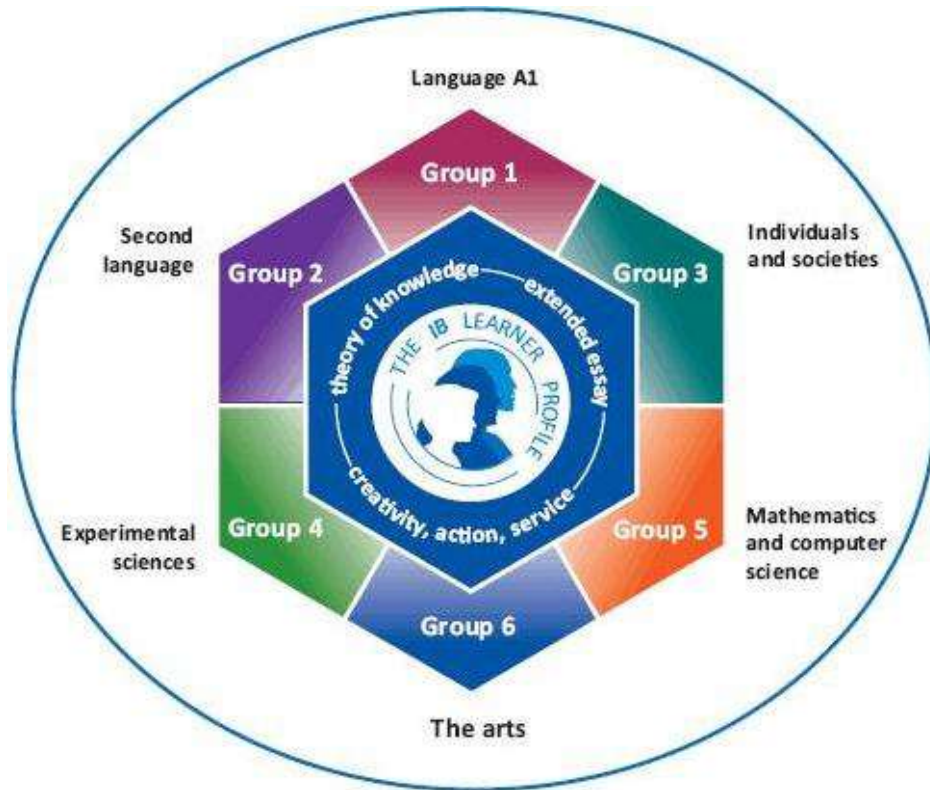
- โรงเรียนนานาชาติคอนคอร์เดียน (CIS)
- โรงเรียนนานาชาติเคไอเอส (KIS)
- โรงเรียนนานาชาตินิสต์ (NIST)
- โรงเรียนนานาชาติเปรมฯ - เชียงใหม่
- โรงเรียนนานาชาติอเมริกันแปซิฟิก - เชียงใหม่
- โรงเรียนนานาชาติ ยู ดับเบิลยู ซี (UWC) - (ภูเก็ต)
- โรงเรียนนานาชาติอุดรธานี (UDIS) - อุดรธานี

อย่างไรก็ตาม ยังมีโรงเรียนนานาชาติ อื่นๆ โรงเรียนในประเทศไทย ที่นำหลักสูตร IB มาสอนด้วย เพียงแต่ว่า ส่วนใหญ่จะเปิดสอนเฉพาะช่วงระดับ ชั้นมัธยมปลาย (High school) หรือที่เรียกว่า หลักสูตร IB Diploma

การที่นักเรียนจะผ่านและได้รับ IB Diploma นั้น จะต้องผ่านการสอบข้อสอบสำหรับหลักสูตรนี้ โดยจะจัดสอบพร้อมกันทั่วโลก และนอกจากการสอบแล้ว ยังต้องผ่านอีก 3 เงื่อนไข คือ

- Theory of knowledge (TOK) เป็นการนำเสนอความรู้ที่มีผ่าน Oral Presentation และ Essay จำนวน 1,600 คำ
- Creativity, activity, service (CAS) คือ การทำโครงการที่ประกอบไปด้วย ความคิดสร้างสรรค์ และมีการทำกิจกรรมเพื่อสังคมต่างๆ
- The extended essay โดยจะต้องทำ research และเขียน essay จำนวน 4,000 คำ





นักเรียนที่จบหลักสูตร IB Diploma นั้นมักจะเป็นที่ยอมรับสำหรับการสมัครเรียนต่อมหาวิทยาลัยในประเทศต่างๆ เนื่องจาก IB Diploma นั้นเป็นมาตรฐานเดียวกันทั่วโลก และต้องยอมรับว่า กว่าจะได้รับ IB Diploma มานั้นไม่ง่ายเลยทีเดียว เพราะต้องทั้งค้นคว้าข้อมูล เขียนรายงาน และกิจกรรมเพื่อสังคมอีกด้วย

# Singapore Curriculum



## Singapore Curriculum



หลักสูตรการศึกษาของสิงคโปร์ นั้นได้รับการยอมรับว่าเป็นหนึ่งในระบบการศึกษาที่ดีที่สุดในโลก จุดเด่นของระบบการศึกษาสิงคโปร์ ก็คือ ความเข้มข้นของวิชาการ โดยเฉพาะวิชาคณิตศาสตร์และวิทยาศาสตร์ซึ่งจะเป็นวิชาหลักในทุกระดับชั้น และอีกจุดเด่นนั้นก็คือ การเรียนสองภาษา (ภาษาอังกฤษ และภาษาทางการของสิงคโปร์ซึ่งเลือกภาษาได้ตั้งแต่ Mandarin (จีน), Malay (มาเลย์), Tamil (อินเดีย), Hindi (ฮินดู))

ถ้าเป็นโรงเรียนนานาชาติหลักสูตรสิงคโปร์ในประเทศไทยนั้น จะเรียนกัน 3 ภาษา คือ อังกฤษ ไทย และจีน (แมนดาริน) ซึ่งก็ทำให้หลักสูตรนี้ได้เปรียบด้านภาษากว่าหลักสูตรอื่นๆที่เรียนกันแค่ 1 หรือ 2 ภาษาเท่านั้น

สำหรับการแบ่งระดับชั้นเรียน ในประเทศสิงคโปร์นั้น จะแบ่งเป็นภาคการศึกษาพื้นฐาน 10 ปี (ชั้นประถมศึกษา 6 ปี และมัธยมศึกษา 4 ปี) จากนั้นอาจจะเรียนต่อในระดับที่สูงขึ้นไป โดยจะแบ่งเป็นระดับชั้นดังนี้



การแบ่งระดับชั้นของหลักสูตรสิงคโปร์



สำหรับประเทศไทย โรงเรียนนานาชาติหลักสูตรสิงคโปร์ นั้นจะมีการแบ่งระดับชั้นเรียน ที่มีความคล้ายคลึงกับของประเทศสิงคโปร์ เพียงแต่ว่าใน 2 ปีสุดท้ายในระดับมัธยมปลาย (High School) นั้น โรงเรียนนานาชาติหลักสูตรสิงคโปร์ในประเทศไทย จะเน้นไปในด้านของ University Track ซึ่งก็คือการมุ่งเน้นไปในการเตรียมความพร้อมเพื่อเข้าสู่ระบบมหาวิทยาลัย โดยส่วนมากจะเน้นไปในการเตรียมสอบ IGCSE ตามแบบ โรงเรียนนานาชาติหลักสูตรอังกฤษ (British Curriculum)

อย่างที่บอกไปว่าหลักสูตรสิงคโปร์จะเข้มข้นในด้านวิชาการ เด็กเล็กในชั้น K-1 ก็สามารถเขียนได้คล่องแล้ว ส่วนในด้านคณิตศาสตร์นั้น “ลงทุนหมั” ได้มีโอกาสไปดูตำราเรียนแล้วขอบอกว่าล้ำหน้ากว่าหลักสูตรอื่นๆ

เพราะแค่โจทย์ของระดับชั้น P1 หรือ ป.1 ก็จะต้องมีการตีโจทย์ 2 ชั้น ไม่ใช่แค่เอามาบวกลบกันและจะได้คำตอบเลย โดยจะยกตัวอย่างจากชีวิตจริง เน้นความเข้าใจเป็นหลัก เพื่อเด็กจะนำมาปรับใช้ในชีวิตประจำวันได้ด้วย

ในด้านภาษาอังกฤษ ถึงแม้ว่าประเทศสิงคโปร์จะใช้ภาษาอังกฤษเป็นหลักอยู่แล้ว แต่ส่วนมากจะเป็นในรูปแบบ Singlish (Singapore English) ทำให้ในการเรียนภาษาอังกฤษนั้น ต้องปรับมาเรียนในหลักสูตร British English แทน โดยมีความเข้มข้นทั้งในด้าน Grammar, Vocabulary และ Writing

ตัวอย่างโรงเรียนนานาชาติหลักสูตรสิงคโปร์ในประเทศไทย:

- Anglo Singapore International School (ASIS)
- Glory Singapore International School
- Singapore International School of Bangkok (SISB)
- Siam Singapore International School (SSIS)
- Thai -Singapore International School (TSIS)



## การแบ่งระดับชั้นของ โรงเรียนนานาชาติ หลักสูตรต่างๆ

โรงเรียนนานาชาติมีหลักสูตรให้เลือกมากมายหลายแบบ ไม่ว่าจะเป็น **British Curriculum, American Curriculum, IB** หรือ **Singapore Curriculum** และอื่นๆ อีกมากมาย ซึ่งก็มี จุดเด่นและความต่างตามเป้าหมายของแต่ละหลักสูตรกันไป

และอีกสิ่งหนึ่งที่ต้องเข้าใจก่อนเลือกหลักสูตร ก็คือ การแบ่ง ระดับชั้นของแต่ละหลักสูตรที่แตกต่างกัน

เพื่อให้คุณพ่อ คุณแม่เข้าใจและสามารถเปรียบเทียบหลักสูตร ต่างๆ ได้ง่ายขึ้น เราได้แบ่งระดับชั้นตามหลักสูตรหลักๆ ทั้ง 4 แบบ ได้แก่ British, American, IB และ Singapore มาไว้ให้ แล้ว ซึ่งจะช่วยให้คุณพ่อ คุณแม่สามารถเข้าใจและเทียบ ระดับชั้นของแต่ละหลักสูตรได้ง่ายยิ่งขึ้นค่ะ



## การแบ่งระดับชั้นของแต่ละหลักสูตร

อายุ	British Curriculum	American Curriculum	IB	Singapore
3-4	Nursery	Kindergarten 1	Kindergarten 1	Nursery
4-5	Reception	Kindergarten 2	Kindergarten 2	Kindergarten 1
5-6	Year 1	Kindergarten 3	Kindergarten 3	Kindergarten 1
6-7	Year 2	Grade 1	Grade 1	Primary 1
7-8	Year 3	Grade 2	Grade 2	Primary 2
8-9	Year 4	Grade 3	Grade 3	Primary 3
9-10	Year 5	Grade 4	Grade 4	Primary 4
10-11	Year 6	Grade 5	Grade 5	Primary 5
11-12	Year 7	Grade 6	Grade 6	Primary 6
12-13	Year 8	Grade 7	Grade 7	Grade 7
13-14	Year 9	Grade 8	Grade 8	Grade 8
14-15	Year 10	Grade 9	Grade 9	Grade 9
15-16	Year 11	Grade 10	Grade 10	Grade 10
16-17	Year 12	Grade 11	Grade 11	Grade 11
17-18	Year 13	Grade 12	Grade 12	Grade 12

# โรงเรียนอินเตอร์กับ English Program ต่างกันอย่างไร?





## โรงเรียนอินเตอร์กับ English Program ต่างกันอย่างไร?

คุณพ่อคุณแม่หลายๆ คนอาจจะมีข้อสงสัยว่า โรงเรียนอินเตอร์ กับ English Program ต่างกันอย่างไร? เพราะโรงเรียนทั้งสองหลักสูตรนั้นต่างก็เน้นการสอนเป็นภาษาอังกฤษเหมือนกัน

ในบทนี้ “ลงทุนมัด” หาคำตอบมาให้แล้วว่าโรงเรียนนานาชาติและ โรงเรียนที่สอนด้วยหลักสูตร English Program (EP) มีความเหมือนหรือต่างกันอย่างไร?





International School	English Program School
 หลักสูตรจากต่างประเทศ เช่น British, US, IB, Singapore และ อื่นๆ	หลักสูตรจากกระทรวงศึกษาธิการ /เสริมด้วยหลักสูตรจากต่างประเทศ
 ครูเจ้าของภาษา หรือครูต่างชาติที่เป็น Native Speaker	ครูเจ้าของภาษา และครูที่สามารถใช้ภาษาอังกฤษได้ <small>*ต้องได้คะแนนสอบ TOEFL &gt;= 550 / IELTS &gt;= 5.5 หรือ TOEIC &gt;= 600</small>
 \$\$\$	\$\$
 จุดเด่น <ul style="list-style-type: none"> <li>• เน้นภาษาอังกฤษและภาษาที่สาม</li> <li>• ไม่ค่อยเน้นภาษาไทย อ่านออกเขียนได้ แต่ไม่คล่องมาก</li> <li>• มีความมั่นใจ กล้าแสดงออกในแบบต่างชาติ</li> <li>• Facility ต่างๆค่อนข้างเพียบพร้อม</li> <li>• ได้เปรียบหากอยากไปเรียนต่อต่างประเทศในระดับมหาวิทยาลัย</li> </ul>	จุดเด่น <ul style="list-style-type: none"> <li>• ค่าเทอมเป็นมิตรกับผู้ปกครอง</li> <li>• ภาษาไทยแข็งแรง</li> <li>• ภาษาอังกฤษแน่น</li> <li>• มีความเข้าใจในเรื่องศิลปะวัฒนธรรมไทยสูง</li> <li>• สามารถเรียนต่อในระดับมหาวิทยาลัยในประเทศภาคภาษาไทยได้ง่ายกว่า เด็กนานาชาติ</li> </ul>

International School	English Program School
<b>ระดับอนุบาล</b>	
 ภาษาอังกฤษ 100%  ภาษาไทยอย่างน้อยสัปดาห์ละ 5 คาบ  ประมาณ 10 - 20 คน	ภาษาอังกฤษ 50% ภาษาไทย 50% ไม่เกินห้องละ 25 คน
<b>ระดับประถมศึกษา</b>	
 ภาษาอังกฤษ 100%  ภาษาไทยอย่างน้อยสัปดาห์ละ 5 คาบ  ประมาณ 10 - 20 คน	สอนเป็นภาษาอังกฤษเฉพาะวิชา <ul style="list-style-type: none"> <li>• ภาษาอังกฤษ</li> <li>• คณิตศาสตร์</li> <li>• วิทยาศาสตร์</li> <li>• พลศึกษา</li> </ul> ไม่เกินห้องละ 30 คน
<b>ระดับมัธยมศึกษา</b>	
 ภาษาอังกฤษ 100%  ภาษาไทยอย่างน้อยสัปดาห์ละ 5 คาบ  ประมาณ 15 - 20 คน	สอนเป็นภาษาอังกฤษได้ทุกวิชา ยกเว้น <ul style="list-style-type: none"> <li>• วิชาภาษาไทย</li> <li>• วิชาสังคมศึกษา ในส่วนที่เกี่ยวข้องกับความเป็นไทย กฎหมายไทย ประเพณีและวัฒนธรรมไทย</li> </ul> ไม่เกินห้องละ 30 คน
<b>การประเมินผล</b>	
 มีการสอบประเมินผลตามหลักสูตรที่เรียน เช่น หากเรียนเป็นหลักสูตรอังกฤษ จะต้องสอบ IGCSE	เหมือนกับนักเรียนไทย และมีการสอบวัดความสามารถทางภาษาอังกฤษ เช่น TOEFL หรือ IELTS หรือ TOEIC ตามเกณฑ์ที่โรงเรียนกำหนด

หัวใจของการเลือกหลักสูตรที่ดี ไม่ใช่เลือกหลักสูตรที่นิยมหรือตามกระแส แต่พ่อแม่ควรที่จะเลือกหลักสูตรที่ช่วยส่งเสริมการเรียนรู้ตามบุคลิกของลูกและครอบครัวให้มากที่สุด







# Part

## 3

เรื่องเงินเรื่องใหญ่  
ต้องวางแผนกันดีๆ



## หลักสูตรไหน ค่าใช้จ่ายเท่าไร? เลือกโรงเรียนต้องให้เหมาะ กับงบประมาณ

## ค่าเล่าเรียนของโรงเรียนแต่ละรูปแบบ

นอกเหนือจากการทำความเข้าใจในเรื่องของหลักสูตรและสภาพแวดล้อมอื่นๆของโรงเรียนแล้ว อีกเรื่องหนึ่งที่สำคัญมากๆในการเลือกโรงเรียนให้ลูกก็คือ เรื่องของงบประมาณค่าเล่าเรียนนั่นเอง

ทำไมการเลือกโรงเรียนให้เหมาะกับงบประมาณจึงสำคัญ?

- การเลือกโรงเรียนที่เกินกำลังอาจส่งผลกระทบต่อการเงินของครอบครัวในระยะยาว ทำให้ต้องลดค่าใช้จ่ายในส่วนอื่นๆ ที่จำเป็น
- การกังวลเรื่องค่าใช้จ่ายในการศึกษาจะส่งผลกระทบต่อสภาพจิตใจของพ่อแม่ลูก และอาจส่งผลถึงการเรียนรู้อของลูกในระยะยาว

- เมื่อมีงบประมาณที่เหมาะสม พ่อแม่สามารถให้ความสำคัญกับการพัฒนาศักยภาพของลูกในด้านอื่นๆ ได้มากขึ้น เช่น กิจกรรมนอกหลักสูตร หรือการเรียนรู้อื่นๆ เพิ่มเติม
- ปัจจุบันมีโรงเรียนให้เลือกมากมาย ทั้งโรงเรียนนานาชาติ โรงเรียนเอกชน และโรงเรียนรัฐบาล แต่ละแห่งมีจุดเด่นและค่าใช้จ่ายที่แตกต่างกัน

โรงเรียนที่ดีไม่จำเป็นต้องแพงเสมอไป

การเลือกโรงเรียนที่ดีไม่ได้ขึ้นอยู่กับค่าใช้จ่ายเพียงอย่างเดียว แต่ยังขึ้นอยู่กับปัจจัยอื่นๆ อีกมากมาย เช่น คุณภาพของครู บรรยากาศในการเรียนรู้ สิ่งอำนวยความสะดวก และกิจกรรมต่างๆ ที่โรงเรียนจัดให้ พ่อแม่ควรพิจารณาปัจจัยเหล่านี้ควบคู่ไปกับงบประมาณ เพื่อเลือกโรงเรียนที่เหมาะสมกับลูกที่สุดนะคะ



เรามาดูกันก่อนว่าโรงเรียนในแต่ละรูปแบบนั้น ค่าเล่าเรียนประมาณเท่าไรกันบ้าง?

รูปแบบโรงเรียน	ค่าเล่าเรียนต่อปี (บาท)
โรงเรียนไทย	5,000 - 30,000
โรงเรียนทางเลือก	50,000 - 150,000
EP	70,000 - 400,000
โรงเรียนอินเตอร์	150,000 - 1,000,000
Online School	70,000 - 300,000



# "คุ้มค่าหรือเปล่า? วิเคราะห์ความคุ้มค่า ของการเรียน โรงเรียนนานาชาติ"

### เรียนอินเตอร์ ง่ายแพงกว่าเพราะอะไร?

หลายคนที่กำลังลังเลอยู่ว่าโรงเรียนนานาชาติซึ่งมีค่าเล่าเรียนค่อนข้างสูง ถ้าตัดสินใจให้ลูกเรียนจะดีไหม จะคุ้มหรือไม่? “ลงทุนम्म” เลยจะมาแชร์ให้ฟังกันว่า ค่าเล่าเรียนที่จ่ายสูงกว่าโรงเรียนหลักสูตรอื่น ๆ นั้น เพราะอะไร?

#### 1. หลักสูตรการสอนได้รับการรองรับระดับสากล

หลักสูตรของโรงเรียนนานาชาติส่วนมากจะเป็นหลักสูตรเดียวกันทั่วโลก โดยจะมีองค์กรการศึกษาต่างๆ รับรอง เช่น WASC, NEAS และ CIS ซึ่งองค์กรเหล่านี้จะทำการตรวจและประเมิน โรงเรียนที่ได้รับการรับรองทั่วโลก เป็นประจำทุก 3 ปี - 5 ปี ทำให้เรามั่นใจได้ว่าโรงเรียนที่ได้รับการรับรองเหล่านี้จะมีมาตรฐานการศึกษาที่เป็นสากล



## 2. ได้เรียนภาษาจากเจ้าของภาษา

โรงเรียนอินเตอร์ส่วนมากจะสอนด้วยภาษาอังกฤษ และภาษาต่างประเทศเกือบ 100% (ยกเว้นชั่วโมง ภาษาไทย) ซึ่งครูที่สอนก็จะเป็นครูต่างชาติเจ้าของ ภาษา เพราะฉะนั้นเรามั่นใจได้ว่าลูกๆของเราจะได้ เรียนและพูดคุยภาษาต่างๆจากเจ้าของภาษาจริงๆ ตลอดเวลาที่อยู่โรงเรียน

## 3. Class Size เล็ก ครูใกล้ชิด

ห้องเรียนของโรงเรียนนานาชาติ มักมีจำนวนนักเรียน ต่อห้อง ค่อนข้างน้อย โดยปกติแล้ว ห้องหนึ่งๆ จะมี นักเรียนประมาณ 15-25 คน แล้วแต่ระดับชั้น และมีครู ที่ดูแลแต่ละห้อง อย่างน้อย 1 ท่าน และ ครูผู้ช่วยอีก 1 ท่าน ซึ่งการที่มีนักเรียนต่อห้องน้อย จะทำให้คุณครู สามารถดูแลนักเรียนได้ใกล้ชิดมาก

### 4. Facility ต่างๆในโรงเรียนค่อนข้างเพียบพร้อม

โรงเรียนนานาชาตินั้นส่วนมากจะมี facility ต่างๆ เช่น สระว่ายน้ำ, สนามบาสเก็ตบอล, สนามฟุตบอล, สนามเทนนิส และ Auditorium ที่ค่อนข้างทันสมัย และอยู่ในสภาพที่ดี ทั้งนี้เพื่อที่เด็กๆจะสามารถได้เรียนในสภาพแวดล้อมที่ดี ได้พัฒนาทักษะในหลายๆด้าน และมีความสุขไปกับการเรียนได้

### 5. คุณภาพครูผู้สอน

การคัดเลือกครูผู้สอนในโรงเรียนนานาชาติหลายๆโรงเรียนนั้น มักจะมีเกณฑ์การคัดเลือกที่ค่อนข้างสูง ครูมักจะเป็นครูที่มีประสบการณ์การสอนในหลักสูตรนั้นๆมาเป็นเวลานาน หลากๆโรงเรียนจะต้องบินไปรับสมัครและสัมภาษณ์ครูต่างชาติด้วยตนเองที่ต่างประเทศทุกปี หากเป็นคุณครูชาวไทยหรือครูกีฬา มักจะเป็นครูที่มี Profile ที่สูง หรือเคยเป็นนักกีฬาระดับจังหวัดหรือ ประเทศมาก่อน

### 6. อาหารมาตรฐานเดียวกับโรงพยาบาล

อาหารของโรงเรียนนานาชาติ หลายๆ โรงเรียนมักจะมี การใช้ Outsource ซึ่งเป็นผู้เตรียมอาหารให้กับโรงพยาบาล เพราะฉะนั้นค่อนข้างวางใจได้ในเรื่องของ ความสะอาดและปลอดภัยของอาหารที่เด็กๆ ได้ทานกัน ในทุกๆ วัน

### 7. ความปลอดภัยในโรงเรียนค่อนข้างสูง

โรงเรียนนานาชาตินับว่าเป็นโรงเรียนที่ “ลงทุน” ใน ด้านของความปลอดภัยในโรงเรียนค่อนข้างสูง ทั้งในเรื่องของการแสกนบัตรเข้าโรงเรียน การติดตั้งกล้องวงจรปิดในบริเวณโรงเรียนและในห้องเรียน เพื่อ ป้องกันเหตุการณ์ต่างๆ ที่อาจเกิดขึ้นในโรงเรียน



## 8. ให้ความสำคัญกับสุขภาพของนักเรียน

โรงเรียนนานาชาติ โดยเฉพาะชั้นเรียนของเด็กเล็ก จะมีการให้ความสำคัญกับสุขภาพของนักเรียนมากเป็นพิเศษ เช่น การติดตั้งเครื่องฟอกอากาศในห้องเรียน ทุกๆห้อง เพื่อป้องกันทั้ง ฝุ่น PM2.5 และเชื้อไวรัสต่างๆ อีกทั้งยังมีการทำความสะอาดและฆ่าเชื้อโรคในห้องเรียนอย่างสม่ำเสมอ รวมไปถึงเหตุการณ์การแพร่ระบาดของ COVID-19 โรงเรียนนานาชาติหลายๆก็มีการติดตั้งเครื่อง Thermoscan ที่ทำการวัดอุณหภูมิทุกคนที่เข้าออกโรงเรียนด้วย



## 9. มีทีม Consultant คอยดูแลให้คำปรึกษานักเรียน ทั้งในด้านของสุขภาพจิตและการวางแผนอนาคต ทางการศึกษา

โรงเรียนนานาชาติ หลายๆโรงเรียนมักจะมีทีม Consultant ที่คอยให้ความช่วยเหลือ และเป็น ที่ปรึกษาทางด้านพฤติกรรมและสภาพจิตใจของ นักเรียน หากผู้ปกครองมองเห็นว่าลูกมีปัญหาอะไร ก็ สามารถไปขอคำปรึกษาได้ด้วย

แน่นอนว่าสิ่งที่ “ลงทุนหม้ม” เล่า นั้น เป็นข้อมูลคร่าวๆ ว่าสิ่งที่เราจ่ายไปกับค่าเล่าเรียนลูกนั้น ได้อะไรกลับมา บ้าง แล้วคุ้มหรือจำเป็นหรือไม่สำหรับครอบครัวของเรา แน่นอนว่าหัวข้อเหล่านี้ย่อมแตกต่างกันไปในแต่ละ โรงเรียน หรือบางอย่างนั้นโรงเรียนหลักสูตรสามัญหรือ Bilingual School ก็มีเช่นกัน





## ค่าใช้จ่ายโรงเรียนอินเตอร์ มีอะไรบ้าง?

ค่าเล่าเรียนของโรงเรียนนานาชาตินั้น โดยหลักๆจะแบ่งออกเป็น 2 ส่วน คือ

### 1. ค่าแรกเข้าและค่าใช้จ่ายอื่นๆ

ค่าใช้จ่ายส่วนนี้เป็นค่าใช้จ่ายที่จะต้องชำระครั้งเดียวตอนแรกเข้า หลังจากที่ถูกของเราได้รับการตอบรับเข้าโรงเรียนแล้ว ซึ่งส่วนนี้จะประกอบไปด้วย ค่าแรกเข้า (Admission fee) และบางโรงเรียนอาจมี Deposit Fund ของโรงเรียนด้วย (หลายๆโรงเรียน Deposit Fund จะเป็นเงินก้อนค่อนข้างใหญ่ แต่จะสามารถขอคืนได้เมื่อออกจากโรงเรียน)



### 2. ค่าเทอม และ ค่าใช้จ่ายอื่นๆ

ค่าเทอมจะเป็นค่าใช้จ่ายที่ผู้ปกครองต้องชำระกันเป็นรายเทอมหรือรายปี แล้วแต่โรงเรียนกำหนด ซึ่งส่วนมากจะประกอบไปด้วย ค่าเล่าเรียน, ค่าอาหารกลางวัน และของว่าง และบางโรงเรียนอาจจะมีค่าใช้จ่ายอีกประเภทอื่นๆ เช่น ค่าสมาคมผู้ปกครอง, ค่า Field Trip

โดยปกติสามารถชำระรายเทอม หรือ ชำระทีเดียวทั้งปีก็ได้ หากชำระค่าเทอมเป็นรายปี ทางโรงเรียนมักมีส่วนลดเล็กน้อยๆ ให้อด้วย

โรงเรียนหลายๆแห่งมักมีการปรับขึ้นค่าเทอม ทุกปีการศึกษา ซึ่งจะเป็น % เท่าไฉนนั้น ก็ตามแต่โรงเรียนกำหนด ทั่วๆไปก็จะอยู่ในช่วงประมาณ 3%-5%

และค่าใช้จ่ายในส่วนของค่าเทอมนั้น ผู้ปกครองที่มีลูกเรียนหลายๆคน ก็มักจะมีส่วนลดพิเศษให้ด้วย ขึ้นอยู่กับนโยบายของโรงเรียน

นอกเหนือจากค่าเทอมที่ต้องจ่ายเป็นประจำทุกเทอมหรือทุกปีแล้ว ยังมีค่าใช้จ่ายอื่นๆ เช่น ค่าชุดนักเรียนหรือชุดพละ เป็นต้น

"ลงทุนम्म" อยากให้คุณพ่อคุณแม่วางแผนประเมินเรื่องค่าใช้จ่ายสำหรับการเรียนในโรงเรียนนานาชาตินี้ให้ดี เพราะค่าเล่าเรียนมักจะมีการปรับขึ้นทุกปี โดยประมาณ 3%-5% ซึ่งเมื่อลูกของเราเรียนในระดับสูงขึ้นไปแล้ว ค่าเล่าเรียนในปีนั้นๆจะต่างจากค่าเล่าเรียนที่เรานำมาใช้พิจารณาตอนแรกเข้าค่อนข้างมาก

### ตัวอย่างค่าแรกเข้าและค่าใช้จ่ายอื่นๆของโรงเรียนนานาชาติ

Students who are accepted to Concordian must report to class by the date stated in their confirmation letter, otherwise their seat will be forfeited after two weeks and the placement will be taken by wait-listed students.

<b>Application Fee</b> (ค่าใบสมัคร)*ชำระครั้งเดียว/ไม่คืน	The non-refundable application fee will be paid upon submission of the student's application.	<b>4,000 Baht</b>
<b>Assessment Fee</b> (ค่าทดสอบประเมินผล) *ชำระครั้งเดียว/ไม่คืน	The non-refundable assessment fee is required for students entering Nursery - Grade12.	<b>3,000 Baht</b>
<b>Entrance Fee</b> (ค่าธรรมเนียมแรกเข้า) *ชำระครั้งเดียว/ไม่คืน	A one-time non-refundable fee is paid upon acceptance of enrollment. 1st Child 2nd Child/subsequent child (25% discount)	<b>250,000 Baht</b> <b>187,500 Baht</b>
<i>Registration fees will only be discounted for students entering Grade 6 onward who perform exceptionally well on the entrance assessments. Discounts will vary depending on the student scores.</i>		
<b>Capital Fund</b> (ค่าบำรุงสถานที่) สามารถเลือกได้ว่า	For New students, parents will pay a capital fund fee, per child, of either 1) or 2) described below. Please inform the admissions staff which capital fund payment option you choose.	
1. ชำระครั้งเดียวซึ่งโรงเรียนจะคืนยอดนี้เมื่อนักเรียนลาออกหรือเรียนจบเกรด 12 (หรือ)	1) Refundable upon withdrawal or graduation from Concordian*	<b>400,000 Baht</b>
2. ชำระรายปี และไม่ได้คืน (สำหรับนักเรียนจะเข้าชั้นเกรด6ขึ้นไป)	2) Non-refundable per year (This option is for Grade Six and up only)	<b>40,000 Baht</b>
*The capital fund is eligible for a refund for new students entering K2, K3 and G1 upon student withdrawal from Concordian. They must stay at Concordian 6 consecutive years or graduate from Concordian in order to receive a refund of the capital fund. Withdrawal of the student prior to completion of 6 consecutive years will result in a forfeit of the capital fund.		
<b>Damage Deposit</b> (ค่าประกันความเสียหาย)	Refundable – One time	<b>10,000 Baht</b>
<b>PTA Membership</b> (ค่าบำรุงสมาคมผู้ปกครอง)	Per Student / Per Year	<b>1,000 Baht</b>

## ตัวอย่างค่าเทอมและค่าใช้จ่ายอื่นๆของโรงเรียนนานาชาติ

Grade Level	Tuition Fee (Full day program)		Activity/Field Trip (see note **2)
	Per Term (2 times a year)	Per Year	One-time initial fee (the amount not used will be refunded)
Pre K -Kindergarten 1	272,900	545,800	
Kindergarten 2	303,600	607,200	10,000 Baht
Kindergarten 3	326,900	653,800	
Grade 1 – 4	345,900	691,800	20,000 Baht
Grade 5	345,900	691,800	
Grade 6 – 10 (see note *1)	382,550	765,100	40,000 Baht
Grade 11 – 12 (see note*1)	419,950	839,900	

**Payment Schedule:**

1. First Invoice issued in January - (Seat Deposit)
2. Second Invoice issued in April - Tuition fee 1st term
3. Second Invoice issued in October - Tuition fee 2nd term

**Academic Term Schedule**

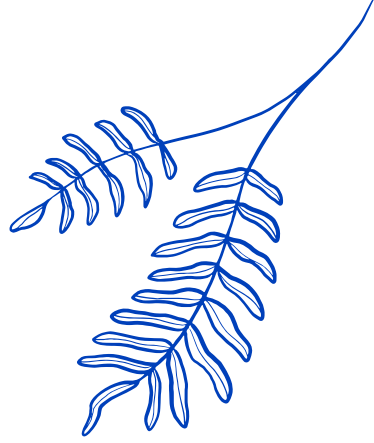
1. August – January
2. January – June

**Meals (ค่าอาหาร-ต่อเทอม) - (Non-refundable)**

Pre K - Kindergarten 1		10,350 Baht
Kindergarten 2-3	The set lunch fee paid <b>per semester</b> includes snacks and lunch every day. The menu provides a choice of Western food, Thai food, or Noodles, and includes dessert.	11,250 Baht
Grade 1-2		12,600 Baht
Grade 3-5	The set lunch fee paid <b>per semester</b> every day. No Afternoon snack	9,900 Baht
Grade 6-12	Lunch and snacks are purchased using the student's ID card which is also a smart card.	

การวางแผนเรื่องค่าเล่าเรียนของลูก โดยเฉพาะโรงเรียนนานาชาติเป็นเรื่องสำคัญ เพราะค่าเล่าเรียนมักจะมีการปรับขึ้นในทุกๆปี หากการเรียนรู้ของลูกต้องสะดุดระหว่างทางคงไม่ดีแน่





# Note

---

---

---

---

---

---

---

---

---

---

---

---

---

---

---

---

---

---

---

---

---

---

---

---

---

---

---

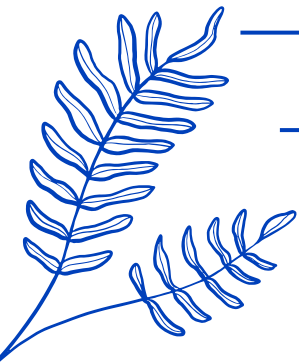
---

---

---

---

---





# Part

# 4

**เส้นทางการศึกษาต่อ  
ของเด็กอินเตอร์/ EP**





## เรียนอินเตอร์ / ENGLISH PROGRAM แล้ว ไปเรียนต่อมหาวิทยาลัย ที่ไหนได้บ้าง?

## เรียนอินเตอร์ / ENGLISH PROGRAM แล้ว ไปเรียนต่อมหาวิทยาลัยที่ไหนได้บ้าง?

คุณพ่อคุณแม่หลายๆท่านที่กำลังพิจารณาว่าจะส่งลูกเรียนโรงเรียนนานาชาติดีหรือไม่? อาจมีข้อสงสัยว่า ถ้าลูกเรียนโรงเรียนอินเตอร์แล้ว และจบจากระดับ High School ไปแล้ว จะไปเรียนต่อที่ไหนได้บ้าง?

หลังจากที่ลูกของเราเรียนจบในระดับมัธยมศึกษาแล้ว ไม่ว่าจะเป็นการเรียนในหลักสูตรไหนก็ตาม ก็จะต้องได้รับวุฒิการศึกษาในระดับมัธยมปลาย หรือ High School Diploma ซึ่งเป็นเอกสารที่ได้รับจากโรงเรียน เพื่อที่จะใช้ในการไปยื่นศึกษาต่อในระดับมหาวิทยาลัยต่างๆ

หรือหากเด็กๆคนไหนต้องการที่จะสอบเทียบวุฒิการศึกษา ก็สามารถทำได้ โดยการสอบ GED หรือ General Educational Development ซึ่งจะเทียบเท่ากับวุฒิการศึกษาระดับมัธยมปลายในประเทศอเมริกาหรือแคนาดา

ส่วนการเลือกว่า เราจะไปเรียนต่อในระดับมหาวิทยาลัยในประเทศ หรือ ต่างประเทศนั้น ในปัจจุบันมีหลายทางเลือก เด็กๆสามารถเลือกได้ทั้ง การเรียนต่อมหาวิทยาลัยในประเทศไทย และการไปเรียนต่อระดับมหาวิทยาลัยที่ต่างประเทศ ซึ่งแต่ละที่ก็จะต้องการเอกสารยื่นประกอบการสมัครที่แตกต่างกัน



แต่ไม่ว่าลูกๆของเราจะเรียนจบโรงเรียนอินเตอร์ในหลักสูตรไหน ก็ยังจำเป็นจะต้องมีการสอบวัดระดับตามที่หลักสูตรนั้นๆกำหนด ซึ่งข้อสอบเหล่านี้มักจะเป็นข้อสอบที่มาจากส่วนกลาง และมีการวัดผลคะแนนที่เหมือนกันทั่วโลก ซึ่งจะแตกต่างกันไปตามแต่ละหลักสูตรได้แก่

- **หลักสูตรอเมริกัน**
  - คะแนน SAT
  - คะแนน Advanced Placement (AP)
- **หลักสูตรอังกฤษ**
  - คะแนน IGCSE
  - คะแนน A Levels

- **หลักสูตร IB**
  - คะแนน IB Diploma Program
- **หลักสูตรไทย**
  - คะแนน GAT
  - คะแนน PAT

การสอบวัดระดับที่กล่าวมาข้างต้นนี้ มีข้อดีอย่างหนึ่งคือ เป็นการสอบวัดระดับที่สอบเหมือนกันทั่วโลก เพราะฉะนั้นผลคะแนนต่างๆเหล่านี้จะเป็นคะแนนที่ได้รับการยอมรับกันทั่วโลก มหาวิทยาลัยต่างๆทั่วโลก ใช้คะแนนเหล่านี้ เพื่อพิจารณาในการรับเข้าเรียนต่อในระดับมหาวิทยาลัยทั้งสิ้น

ยกตัวอย่างเช่น หากน้องๆที่เรียนหลักสูตรอังกฤษ และมีผลคะแนน A-Levels ในวิชาที่เราอยากจะไปเรียนต่อในระดับมหาวิทยาลัยได้อยู่ในระดับที่ดีมาก ก็จะได้เปรียบในการยื่นมหาวิทยาลัย ไม่ว่าจะจะเป็นมหาวิทยาลัยในประเทศอังกฤษหรือประเทศอื่นๆ อีกทั้งเมื่อเข้าไปเรียนต่อแล้ว อาจจะได้รับยกเว้นการเรียนในบางวิชาที่เราได้คะแนน A-Levels ในระดับดีอีกด้วยค่ะ

ตารางต่อไปนี้จะสรุปข้อมูลทางเลือกที่จะเรียนต่อในระดับมหาวิทยาลัยสำหรับหลักสูตรต่างๆ และนอกเหนือจากวุฒิการศึกษาระดับมัธยมปลาย หรือ High School Diploma แล้ว เด็กๆยังต้องใช้ผลคะแนนอะไรบ้างในการยื่นสมัครเข้ามหาวิทยาลัย?

หลักสูตร	TOEFL/ IELTS			American Curriculum		British Curriculum		IB Curriculum
	GAT	PAT	TOEFL/ IELTS	SAT ACT	AP	IGCSE	A Levels	IB DP
หลักสูตรไทยของมหาวิทยาลัยในประเทศไทย	YES	YES						
หลักสูตรนานาชาติของมหาวิทยาลัยในประเทศไทย			YES	YES		YES	YES	YES
มหาวิทยาลัยในประเทศสหรัฐอเมริกา			YES	YES	Optional	YES	Optional	YES
มหาวิทยาลัยในประเทศอังกฤษ			YES	YES	YES	YES	YES	YES

จะเห็นว่าการเรียนต่อระดับมหาวิทยาลัยไม่ว่าจะเป็นในประเทศหรือต่างประเทศสำหรับเด็กที่เรียนหลักสูตรนานาชาติ ต่างก็เป็นไปได้ทั้งสิ้น

แต่ต้องยอมรับว่าถ้าลูกๆของเราจะเรียนต่อในมหาวิทยาลัยในประเทศภาคภาษาไทยนั้น อาจต้องเรียนเสริมเพิ่มเพราะการสอบ GAT และ PAT ซึ่งเป็นข้อสอบวัดความถนัดจะใช้ภาษาไทยทั้งหมด

สำหรับการเรียนในหลักสูตรนานาชาติ หรือไปเรียนต่อต่างประเทศ ในส่วนคะแนนสอบที่ใช้ยื่นมหาวิทยาลัยนั้น จะมาจากการวัดระดับทั้งด้านภาษาและความถนัดในรายวิชาต่างๆเป็นภาษาอังกฤษ

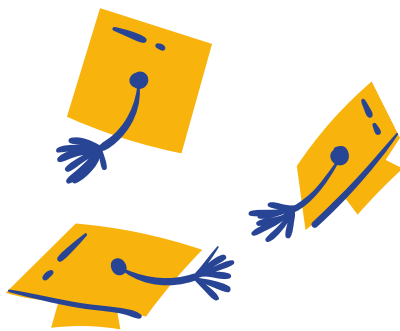
แต่ถ้ายังไม่แน่ใจว่า เมื่อลูกของเราโตขึ้นไปแล้วจะเรียนในระดับมหาวิทยาลัยที่ไหน ปัจจุบัน ก็มีโรงเรียนหลักสูตร Bilingual Program ที่จะเป็นการเรียนที่เตรียมพร้อมให้นักเรียนเลือกเรียนต่อในระดับมหาวิทยาลัยได้ทั้ง 2 ทาง คือ ทั้ง หลักสูตรไทยและหลักสูตรนานาชาติ

ตัวอย่างโรงเรียนที่เป็น Bilingual School เช่น โรงเรียนสาธิตแห่งมหาวิทยาลัยรังสิต และ โรงเรียนอำนวยการศิลป์



สำหรับ Bilingual School นี้ เด็กๆ จะได้เรียนวิชาต่างๆ ในภาษาไทยตามหลักสูตรของกระทรวงศึกษาธิการและ ยังมีเรียนหลักสูตรภาษาอังกฤษ (หลักสูตรนานาชาติ) เพื่อเตรียมพร้อมให้นักเรียนสอบวัดระดับ IGCSE และ A Levels อีกด้วย

สุดท้ายนี้สิ่งที่สำคัญที่สุดในการพิจารณาเลือกโรงเรียนให้กับลูกนั้น อยากให้คุณพ่อคุณแม่เลือกโรงเรียนที่เหมาะสมและใกล้เคียงกับความต้องการของทั้งลูกและครอบครัวมากที่สุดค่ะ



# โรงเรียนที่ดี ไม่จำเป็นต้องแพง เสมอไป!

"ลงทุนมั้ม" เชื่อว่า หากคุณพ่อคุณแม่สามารถนำข้อมูล และคำแนะนำในการเลือกโรงเรียนให้ลูกที่พวกเราได้ รวบรวมและสรุปไว้ในหนังสือเล่มนี้ รวมถึงทำตามขั้นตอนต่างๆ ที่ได้อธิบายไว้ใน “คอร์ส Smart School Selection” อย่างเป็นขั้นตอนจะสามารถหาโรงเรียนที่ใช่ ที่ตรงใจกับครอบครัวได้อย่างแน่นอนค่ะ

ไม่มีโรงเรียนใดที่ดีที่สุดสำหรับทุกคน มีแต่เพียงโรงเรียนที่เหมาะสมกับครอบครัวของเรามากที่สุด เพราะการเลือกโรงเรียนที่เหมาะสม และการที่ลูกได้ไปโรงเรียนอย่างมีความสุขทุกวัน จะทำให้การเรียนรู้ของลูกมีประสิทธิภาพมากที่สุด

ถ้าคุณพ่อคุณแม่อ่านถึงตรงนี้แล้ว ขอแนะนำ e-book อีกเล่ม  
ที่ลงทุนมัดตั้งใจทำเพื่อช่วยคุณพ่อคุณแม่ในการเลือก  
โรงเรียน และสมัครเข้าเรียนให้ลูกได้เองอย่างมั่นใจ

## BOOK 2

“คู่มือการเลือกและสมัครโรงเรียนอินเตอร์ ให้ได้เรียน”

Guide to Selecting International School and Admissions



ราคา 990 บาท

พิเศษ สำหรับผู้ที่ข  
เล่ม 1 แล้วเท่านั้น

เหลือเพียง

590 บาท

สั่งซื้อ ง่ายนิดเดียว คลิก



\*ดีกว่า EB2 ผ่านทางไลน์ [ลงทุนมัด](#) ได้เลยค่าะ

ดูรายละเอียดเพิ่มเติม คลิก

\*ภายในวันที่ 31 ต.ค. นี้ เท่านั้น

LINE

แอดไลน์พูดคุย

@longtunmom





**การลงทุนในการศึกษา  
คือการลงทุนในโอกาส  
เพื่ออนาคตของลูก**







